

JUKI

Automatic Pedal Unit For LBH-790 Series

LBH-790シリーズ用自動ワンペダル装置

AO-25A, AO-26A

PARTS LIST

HOW TO MAKE USE OF THIS PARTS LIST

パーツリストの見方

1. The part numbers of parts shown in the figure indicate the corresponding numbers (Ref. No.) shown by the Index.
 図に示された部品の品番は、図にふられているNo (Ref.No)に対応するインデックスによって、その品番かわかります

2. Explanation of codes
 記号の説明

1) Codes on the "Note" column
 "注記" 欄の記号

- ① ♡..... means this part is changed from the previous parts list.
 前回のパーツリストに対して今回変更された部品を意味します
- ② #01..... refer to the "Note" explanation at bottom of page.
 #01..... ページ下の "注記" の説明を参照して下さい

2) Codes on the "E.C. (Engineering change)" column
 "変更年月" 欄の記号

- ① A.10/83.... Added from October, 1983
 1983年10月より追加された。
- ② D.10/83.... Obsoleted from October, 1983
 1983年10月より削除された

③ When previous parts (Obsoleted part) and new parts (Added parts) are not interchangeable with each other
 部品の互換性がない変更の場合

In this case, even obsoleted part (D) can be ordered with the obsoleted part number, so select the parts with changed dates and place your orders.
 この場合は旧部品の品番でも注文できますが、変更年月日より、いずれかの部品を選択してご注文下さい

Example (例)

Ref. No.	Note	Part No.	Description	E.C.	品名	Amt. Req.
	注記	品番		変更年月		数量
1	♡	B1401-100-000	Needle bar	D.10/83	ハリホー	—
1-1	♡	B1401-100-000-A	Needle bar	A.10/83	ハリホー	1
2	♡	B1105-200-000	Frame cover	D.10/83	B1105-300-000	—
	♡	B1105-300-000	Frame cover	A.10/83	フレームカバー	1

④ In case when previous parts and new part are interchangeable with each other:
 部品の互換性がある場合の変更

In this case the new part number is replaced on the "品名 (Japanese)" column of the previous parts, so please order by the new part number.
 この場合は、旧部品の和文品名欄にそれにかわる新しい品番が記入してありますので、新しい品番でご注文下さい。

⑤ C.10/83

1	♡	B1105-500-000	Frame cover	C.10/83	B1105-600-000	1
		↑ Correct No. 正しい品番			↑ Wrong No. 誤り品番	

Please order by the correct part number.
 正しい品番でご注文下さい

⑥ M.10/83..... The amount required is changed from October, 1983
 The new amount required is shown in the "Amt. Req.", column.
 1983年10月より数量が変更になった。この場合数量欄には新しい数量が表示してあります

3) Codes on the "Amt. Req." column
 "数量" 欄の記号

- ① 2..... Indicates amount required is 2.
 数量、2個を表わします。
- ② 2.0..... Indicates length in meters. (unit is meter)
 長さ、2メートルを表わします (単位はメートルです)
- ③ —..... Indicates parts obsoleted from the parts list.
 このパーツリストから削除された部品です
- ④ (1)..... Indicates sub parts which construct the assembly part.
 Assembly part is shown as "asm." and クミ in Japanese, in the "Description" column.
 組部品を構成している子部品を表わします 組部品は品名欄に英文で "asm" 和文でクミと表示してあります。

When Ordering The Spare Parts:

In order to ensure that we deliver the correct parts to you, please clearly state when ordering the corresponding PART NUMBER (ex. B1109-012-A00) and also the PARTS LIST NUMBER (ex. 0010-01, given at the bottom right of the cover) or the MACHINE SERIAL NUMBER, because there are some parts which have been changed.

補用部品注文の際のご注意

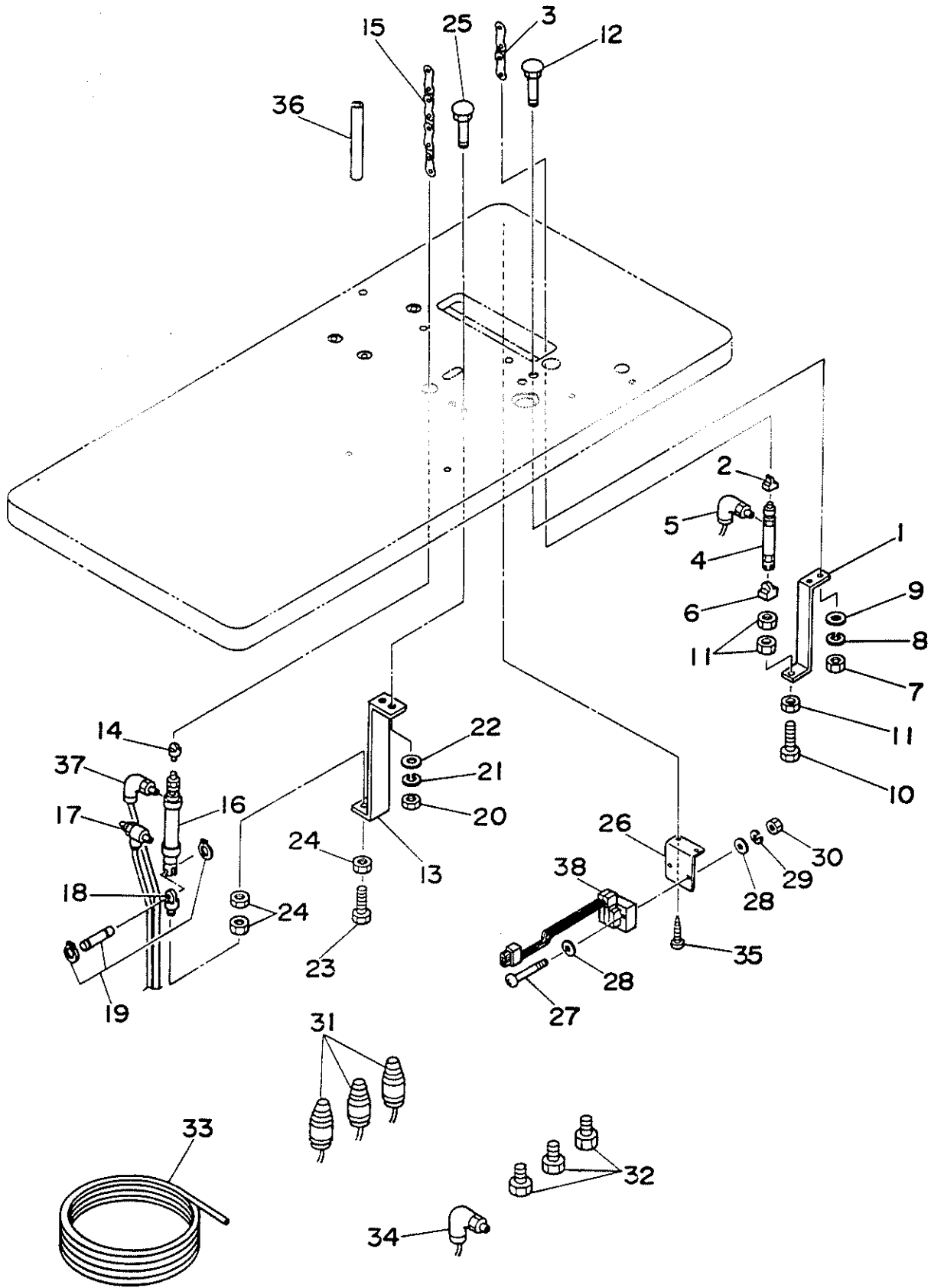
このパーツリストに記載されている補用部品をご注文の際は、部品の番号(例えば、B1109-012-A00)でご注文下さい。合わせて、ご覧のパーツリストの管理番号(表紙右下、例えば、No0010-01)又は、機械番号をご連絡頂ければ幸いです。又、改良のため部品の一部が変更になる場合がありますのでご了承下さい。

CONTENTS

目 次

1. SYLINDER COMPONENTS.....	1
シリンダー関係	
2. PEDAL & SWITCH COMPONENTS.....	3
ペダル・スイッチ関係	
3. SWITCH & SENSOR COMPONENTS.....	4
スイッチ・センサ関係	
4. TABLE COMPONENTS.....	5
脚卓関係	
5. EXCLUSIVE PARTS AO-26A.....	7
AO-26A専用部品	
NUMERICAL INDEX OF PARTS.....	8
索引	

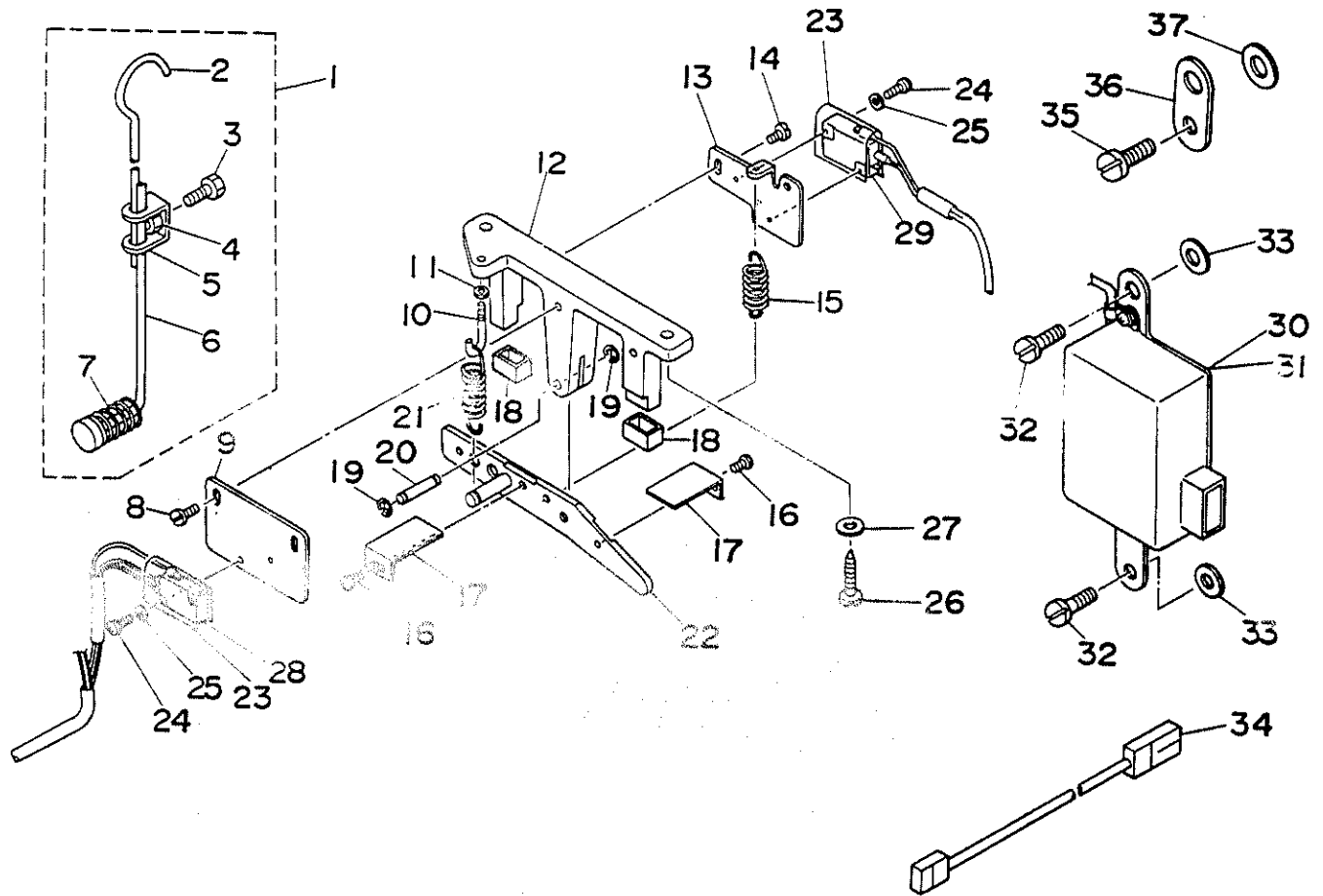
1. SYLINDER COMPONENTS
シリンダー関係



REF.NO.	NOTE	PART NO.	DESCRIPTION	ヒンメイ	AMT.
1		G5411-171-000	STARTING CYLINDER BRACKET	キトウ シリンダ トリツケハシ	1
2		G5413-171-000	STARTING KNUCKLE	キトウ ナツクル	1
3		G5415-171-000	STARTING CHAIN	キトウ チェーン	1
4		PA-1504503-A0	AIR CYLINDER	エアシリンダ (ハ°イ15-45)	1
5		PJ-3040405-04	ELBOW UNION	エルボユニオン	1
6		PX-5000180-00	KNUCKLE JOINT	1ヤマ ナツクル ショイント	1
7		NM-6080001-SC	NUT M6	ワツカクナツ M6 1シュ	2
8		WS-0610002-KN	SPRING WASHER 6.1X12.2X1.5	ハネチカネ M6	2
9		WP-0641601-SC	WASHER	ヒラチカネ ミカキマル M6	2
10		SM-9055053-SB	SCREW	ワツカクボルト	1
11		NM-6050003-SC	NUT M5X0.8	ワツカクナツ M5X0.8 3シュ	3
12		MTJ-MS000060	BOLT	カクネマルアタマボルト	2
13		G5412-171-000	THRUST CYLINDER BRACKET	オチエ シリンダ トリツケハシ	1
14		G5414-171-000	THRUST KNUCKLE	オチエ ナツクル	1
15		G5416-171-000	THRUST CHAIN	オチエチェーン	1
16		PA-2006003-A0	LIFTING LEVER CILINDER ASM.	エアシリンダ-	1
17		PC-0151080-00	SPEED CONTROLLER	スピコン	1
18		PX-5000170-00	KNUCKLE JOINT	1ガタ 1ヤマ ナツクルショイント	1
19		PX-5000300-A0	CLEVIS PIN ASM.	クレビスカタ ナツクルカタヨウ ピン	1
20		NM-6080001-SC	NUT M6	ワツカクナツ M6 1シュ	2
21		WS-0610002-KN	SPRING WASHER 6.1X12.2X1.5	ハネチカネ M6	2
22		WP-0641601-SC	WASHER	ヒラチカネ ミカキマル M6	2
23		SM-9086503-SM	SCREW M8 L=65	ワツカクボルト M8 L=65	1
24		NM-6080003-SC	NUT M8	ワツカクナツ M8 3シュ	3
25		MTJ-MS000060	BOLT	カクネマルアタマボルト	2
26		MAO-25101A00	MANIFOLD PLATE	マニホ-ルト トリツケイタ	1
27		SM-4033001-SC	SCREW M3 L=30	ナハコネシ M3X0.5 L=30	2
28		WP-0320501-SC	WASHER M3	ヒラチカネ 3.2X7X0.5	4
29		WS-0310002-KN	SPRING WASHER M3	ハネチカネ 3.1X5.9X0.7	2
30		NM-6030001-SC	NUT M3	ワツカクナツ M3X0.5 1シュ	2
31		PJ-3010405-04	JOINTING	6ガクアナツキ ストレート	3
32		PJ-0205000-01	PLUG	プラグ	3
33		BT-0400251-EB	TUBE HOSE, BLACK	ウレタンホ-ス クロ	2.7
34		PJ-3040651-02	ELBOW	エルボ	1
35		SK-3482500-SC	WOOD SCREW D=4.8 L=25	マルモクネシ D=4.8 L=25	2
36		MAO-25104A00	CHAIN COVER	チェーンカバー	1
37		PJ-3040451-02	ELBOW UNION C	エルボユニオン C	1
38		MAO-25105AA0	MANIFOLD ASM.	デモンツハシ マニホ-ルト (クミ)	1

2. PEDAL & SWITCH COMPONENTS

ペダル・スイッチ関係



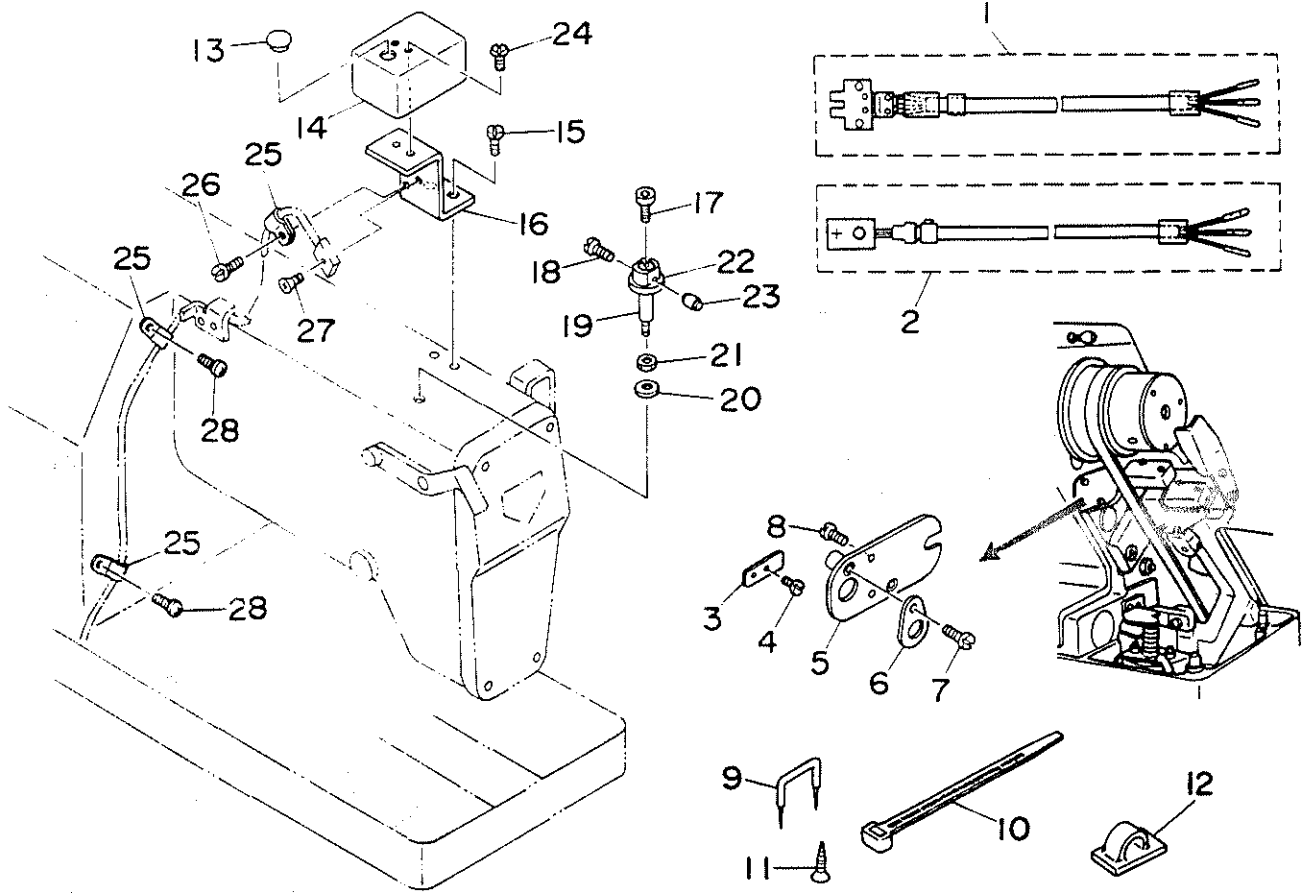
REF.NO.	NOTE	PART NO.	DESCRIPTION	ヒシメイ	AMT.
1		MAO-720020A0	CONNECTING ROD ASM.	レンケツネ ^ウ セツシュ クミ	1
2		MAO-72002000	JOINT BAR	ウツ レンケツネ ^ネ	(1)
3		SM-9081423-SE	SCREW M8 L=14	ロツカクネ ^ネ M8 L=14	(1)
4		NW-6080721-SE	NUT M8	ロツカクナツト M8	(1)
5		B7114-012-000	MOTOR CONNECTING ROD	レンケツネ ^ネ ヲキ ^テ	(1)
6		B7116-012-000	CONNECTING ROD	ツタレンケツネ ^ネ	(1)
7		B7133-012-000	SPRING	レンケツネ ^ネ ハ ^ネ	(1)
8		SS-7110840-SP	SCREW 11/64-40 L=7.8	マルヒラネジ ^ン 11/64-40 L=7.8	2
9		MAO-52005000	SWITCH MOUNTING BRACKET (A)	スイツチ トリツケイタ A	1
10		B2633-232-000	SUSPENSION SCREW	ヒツク ^リ リハ ^ネ ケカケ	1
11		NS-6090310-SP	NUT 9/64-40	ロツカクナツト 9/64-40	1
12		MAO-12001000	PEDAL SWITCH FRAME	ハ ^ネ スミスイツチ フレ-ム	1
13		MAO-52002000	SWITCH MOUNTING BRACKET	スイツチ トリツケイタ	1
14		SS-7110840-SP	SCREW 11/64-40 L=7.8	マルヒラネジ ^ン 11/64-40 L=7.8	2
15		MAO-72003000	SPRING	P-SW チコハ ^ネ	1
16		SS-7090710-SP	SCREW 9/64-40 L= 6.8	マルヒラネジ ^ン 9/64-40 L=6.8	2
17		MAO-52001000	SWITCH PRESSER PLATE	スイツチ オシイタ	2
18		MAO-72001000	RUBBER STOPPER	ハ ^ネ スミスイツチ チコ ストッパ ^ノ コ-ム	2
19		RE-0320610-KX	SNAP RING	Eカ ^ネ ストメツ 3.2	2
20		MAO-12002000	PEDAL SWITCH FRAME STUD	ジツク	1
21		MAO-12009000	SPRING	チコネジ ^ン ヲ ハ ^ネ	1
22		MAO-520030A0	PEDAL SWITCH LEVER ASM.	ハ ^ネ タ ^ル スイツチ チコ クミ	1
23		MAO-11602N00	MICRO-SWITCH COVER	スイツチカハ ^ネ	2
24		SM-4031601-SB	SCREW M3X0.5 L=16	ハ ^ネ コネジ ^ン M3X0.5 L=16	4
25		WP-0330501-SB	WASHER M3	ヒラチ ^カ ネ ミカ ^ネ キマ ^ル M3	4
26		SK-3482500-SC	WOOD SCREW D=4.8 L=25	マルモカネジ ^ン D=4.8 L=25	4
27		WP-0501016-SD	WASHER 5X10.5X1	ヒラチ ^カ ネ 5X10.5X1	2
28		MAO-250330A0	MICRO-SWITCH ASM.	ハ ^ネ タ ^ル オキエツチ ^ン スイツチ クミ	1
29		MAO-250340A0	MICRO-SWITCH ASM.	ハ ^ネ タ ^ル キト ^ク スイツチ クミ	1
30		MAO-250520B0	EMERGENCY STOP SWITCH ASM.	キンキユウチイシスイツチ ケツコ ^ク	1
31	#01	MAO-250520C0	EMERGENCY STOP SWITCH ASM. B	キンキユウチイシスイツチ ケツコ ^ク B	1
32		SS-4150915-SP	SCREW 15/64-28 L=9	ハ ^ネ ネジ ^ン 15/64-28 L=9	2
33		WP-0612516-SD	WASHER 6.1X15.2X2.5	ヒラチ ^カ ネ 6.1X15.2X2.5	2
34		MAO-250530A0	EMERGENCY STOP SW. CODE ASM.	キンキユウチイシスイツチチコケイコ-ト ^ク ミ	1
35		SS-7110570-SP	SCREW 11/64-40 L= 4.8	マルヒラネジ ^ン 11/64-40 L=4.8	1
36		MAO-25060000	SWITCH SUPPORT PLATE	キンキユウチイシ スイツチ ネジ ^ン ヲイタ	1
37		WP-0850002-SC	WASHER 8.5X18X1.6	ヒラチ ^カ ネ 8.5X18X1.6	1

Note (注記) #01.....For JE

JE用

3. SWITCH & SENSOR COMPONENTS

スイッチ・センサ関係

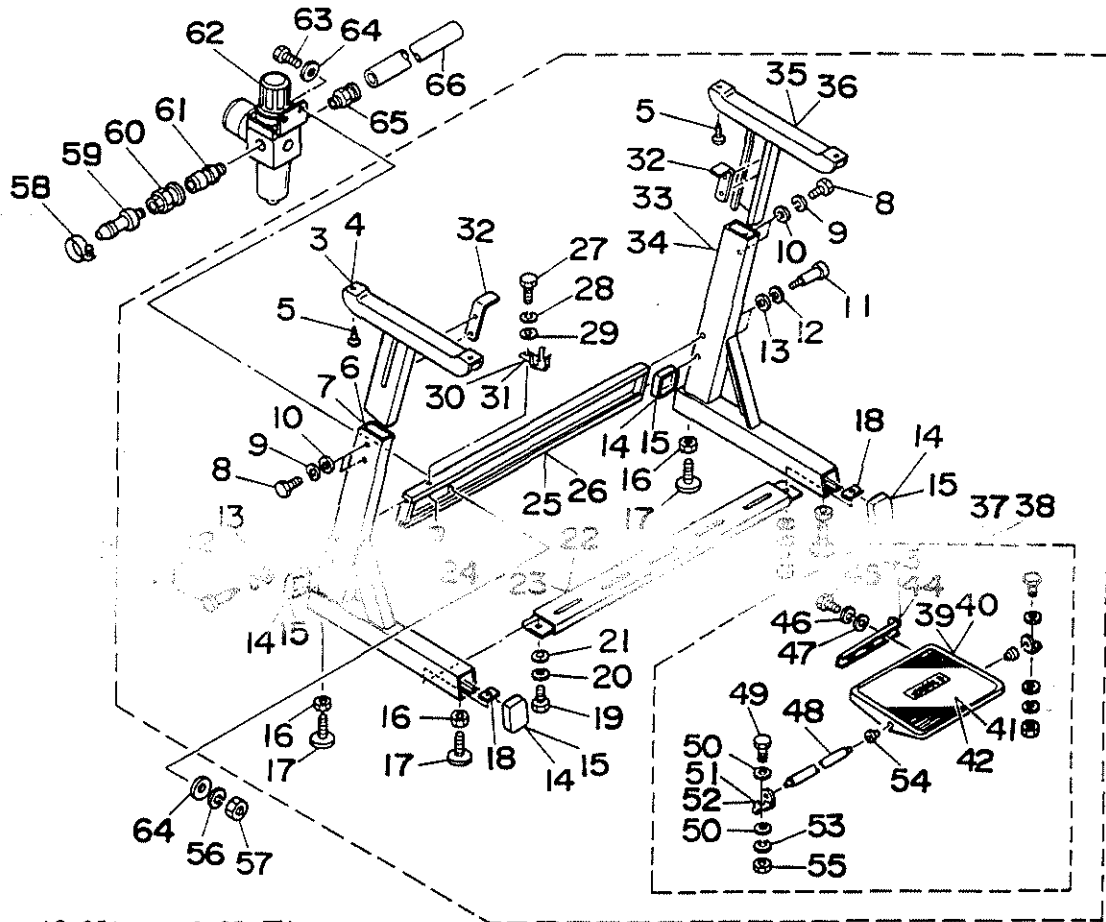


REF.NO.	NOTE	PART NO.	DESCRIPTION	品名	AMT.
1		MAO-250320AO	SENSOR SWITCH	ケンテン ケンサツキ	1
2		MAO-250310AO-A	SWITCH ASM.	メス サトウ スイツキ	1
3		MAO-25026000	SENSOR PLATE	ケンテン ケンチャイ	1
4		SS-6060510-TP	SCREW 3/32-56 L=4.5	ヒラネジ 3/32-56 L=4.5	2
5		MAO-250230AO	SENSOR INSTALLING PLATE ASM.	ケンテン センサ トリツケイタ	1
6		MAO-25025000	SENSOR COVER	ケンテン センサ カハ-	1
7		SS-6121610-SP	SCREW 3/16-28 L=15.5	ヒラネジ 3/16-28 L=15.5	2
8		SM-4031001-SC	SCREW M3X0.5 L=10	ナヘコネジ M3X0.5 L=10	2
9	#01	MAO-11532000	STAPLE	コート ステツプル	6
10		EA-9500B01-00	CABLE BAND	ソクセンバンド	1
11	#01	SK-1312501-SC	WOOD SCREW D=3.1 L=25	チラモクネジ D=3.1 L=25	6
12		HX-0023500-00	CABLE CLAMP	クランプ	2
13		TA-1050504-RO	RUBBER PLUG	トメセン	1
14		MAO-25020000-A	SENSOR COVER	メス サトウ センサ カハ-	1
15		SS-4120615-SP	SCREW 3/16-28 L=6	ナヘネジ 3/16-28 L=6	2
16		MAO-25021000-A	SENSOR INSTALLING PLATE	メス サトウ センサ トリツケイ	1
17		SM-6021052-TP	SCREW	ロツカクアボルト	1
18		SS-6060610-SP	SCREW 3/32-56 L= 6.0	ヒラネジ 3/32-56 L=6	1
19		MAO-25022000-A	SENSOR PLATE	メス サトウ ケンチャイ	1
20		WP-0480856-SP	WASHER 4.8X8.4X0.8	ヒラサカネ 4.8X8.4X0.8	1
21		NS-6120310-SP	NUT 3/16-28	ロツカクナツト 3/16-28	1
22		D8515-761-C00	STOPPER	アンナイジク ストツパ-	1
23		MAL-011170AO	MAGNET ASM.	ジツヤク	1
24		SS-5110740-TP	SCREW 11/64-40 L= 6.5	トラスネジ 11/64-40 L=6.5	2
25	#01	HX-0012300-00	WIRE BINDER	ケーブル クリツブ	6
26		SS-6110610-TP	SCREW 11/64-40 L=6	ヒラネジ 11/64-40 L=6	1
27		SM-1020801-SP	SCREW M2 L=8	チラコネジ M2 L=8	1
28		SS-4120915-SP	SCREW	ナヘネジ 3/16-28 L=9	2

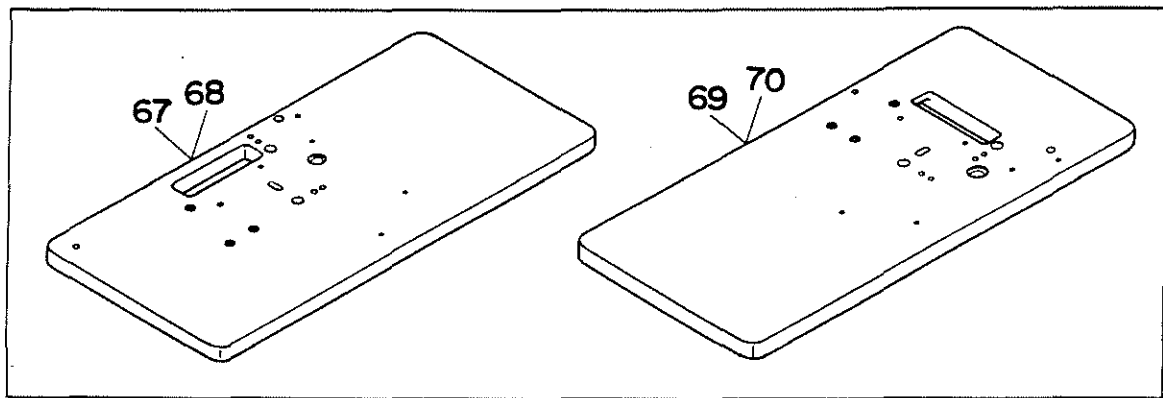
Note (注記) #01.....Table side spec. only

テーブル横置仕様のみ

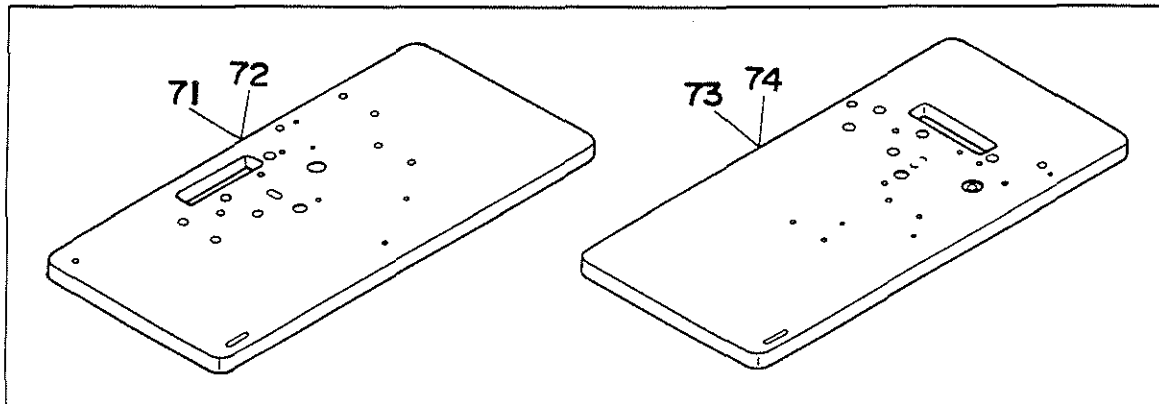
4. TABLE COMPONENTS
脚卓関係



(For A0-25A A0-25A用)



(For A0-26A A0-26A用)



REF. NO.	NOTE	PART NO.	DESCRIPTION	ヒソメイ	AMT.
1		MAO-250410AO	STAND UNIT	Zキヤク ケツゴウ (AOヨウ)	1
2	#02	B8101-373-NBO	Z-LEG (CONNEC.)	Zキヤク(ケツゴウ)	1
3		137-72868	UPPER LEG. LEFT ASSY.	ウキヤク ヒタリ(クミ)	(1)
4	#02	B8101-373-NAO	UPPER LEG. LEFT ASM.	ウキヤクヒタリ(クミ)	(1)
5		SK-3513800-SE	WOOD SCREW 5.1X38	マルモクネジ 5.1X38	(4)
6		137-73056	POST LEFT ASSY.	シチュウ ヒタリ(クミ)	(1)
7	#02	B8103-373-NAO	STAY LEFT ASM.	シチュウ ヒタリ(クミ)	(1)
8		SM-9082023-SE	SCREW M8 L=20	ロツカクホト M8 L=20	(4)
9		WS-0861410-KR	SPRING WASHER 8.6X15X1.4	ハネサカネ 8.6X15X1.4	(4)
10		WP-0871602-SE	WASHER 8.7X18X1.6	ヒラサカネ 8.7X18X1.6	(4)
11		SD-1204315-SE	HINGE SCREW D=12 H=43.1	タシネジ D=12 H=43.1	(4)
12		WS-1253010-KN	SPRING WASHER 12.5X21.5X3	ハネサカネ 12.5X21.5X3	(4)
13		WP-1252210-SC	WASHER 12.5X25.6X2.2	ヒラサカネ 12.5X25.6X2.2	(4)
14		B8110-552-000	RUBBER CAP	キヤクトタイ キヤツブ	(4)
15	#02	B8110-373-NOO	CAP	キヤクトタイ キヤツブ	(4)
16		NM-6120003-SE	NUT M12	ロツカクナツ M12 3ジ	(4)
17		B8108-555-OAO	ADJUSTING SCREW ASM. WITH CAP	キヤツブツキ チョセツキジ クミ	(4)
18		B8112-552-000	LEG BOTTOM SUPPORT BRACKET	シタシチュウ トメイタ	(2)
19		SM-9082023-SE	SCREW M8 L=20	ロツカクホト M8 L=20	(2)
20		WS-0861410-KR	SPRING WASHER 8.6X15X1.4	ハネサカネ 8.6X15X1.4	(2)
21		WP-0871602-SE	WASHER 8.7X18X1.6	ヒラサカネ 8.7X18X1.6	(2)
22		111-51503	LEG BOTTOM SUPPORT ASM.	シタシチュウ ケツゴウ	(1)
23	#02	B8107-373-NAO	LOWER STAY ASM.	シタシチュウ(クミ)	(1)
24		NM-6080721-SE	NUT M8	ロツカクナツ M8	(1)
25		137-73452	STAND SIDE SUPPORT ASM.	ヨコシチュウ(クミ)	(1)
26	#02	B8105-373-NAO	SIDE STAY ASM.	ヨコシチュウ(クミ)	(1)
27		SM-9082023-SE	SCREW M8 L=20	ロツカクホト M8 L=20	(1)
28		WS-0861410-KR	SPRING WASHER 8.6X15X1.4	ハネサカネ 8.6X15X1.4	(1)
29		WP-0871602-SE	WASHER 8.7X18X1.6	ヒラサカネ 8.7X18X1.6	(1)
30	#02	110-74408	SUPPORT BASE	アブラサシ ウケタイ	(1)
31		111-51602	OIL HOLDER ASM.	アブラサシ ウケタイ クミ	(1)
32		B8104-552-000	TABLE SUPPORT	テーブル ササエ トメイタ	(2)
33	#02	B8111-373-NAO	STAY RIGHT ASM.	シチュウミキ(クミ)	(1)
34		137-72959	POST RIGHT ASSY.	シチュウ ミキ(クミ)	(1)
35		137-72850	UPPER LEG. RIGHT ASSY.	ウキヤク ミキ(クミ)	(1)
36	#02	B8102-373-NAO	UPPER LEG. RIGHT ASM.	ウキヤクミキ(クミ)	(1)
37		MAO-250400AO	PEDAL ADJUSTING PLATE ASM.	フミイタ ケツゴウ	(1)
38	#02	B8112-373-NAO	STEPPING PLATE	フミイタ(ケツゴウ)	(1)
39		111-51800	PEDAL	フミイタ	(1)
40	#02	111-58805	PEDAL	フミイタ	(1)
41	#02	111-58904	PEDAL MAT	フミイタ マツ	(1)
42		D8111-555-BOE	PEDAL MAT	フミイタ マツ	(1)
43		111-51701	PEDAL ADJUSTING PLATE	フミイタ チョウセツイタ	(1)
44	#02	111-58706	PEDAL ADJUSTING PLATE	フミイタ チョウセツイタ	(1)
45		SM-9061203-SE	SCREW M6 L=12	ロツカクホト M6 L=12	(2)
46		WS-0621210-KR	SPRING WASHER 6.2X11.4X1.2	ハネサカネ 6.2X11.4X1.2	(2)
47		WP-0671016-SE	WASHER 6.7X13X1	ヒラサカネ 6.7X13X1	(2)
48		D8115-555-B00	PEDAL SHAFT	ハズル シツク	(1)
49		SM-9082023-SE	SCREW M8 L=20	ロツカクホト M8 L=20	(2)
50		WP-0871602-SE	WASHER 8.7X18X1.6	ヒラサカネ 8.7X18X1.6	(4)
51		111-51909	PEDAL SHAFT BRACKET	フミイタ シツクウケ	(2)
52	#02	111-59001	PEDAL SHAFT BRACKET	フミイタ シツクウケ	(2)
53		WS-0861410-KR	SPRING WASHER 8.6X15X1.4	ハネサカネ 8.6X15X1.4	(2)
54		D8113-555-B00	PEDAL BUSHING	フミイタ フツシ	(2)
55		NM-6080721-SE	NUT M8	ロツカクナツ M8	(2)
56		WS-0510002-KN	SPRING WASHER	ハネサカネ 5.1X9.2X1.3	2
57		NM-6050001-SC	NUT M5	ロツカクナツ M5X0.8 1ジ	2
58		PB-0000100-00	HOSE BAND	ホースバンド	1
59		PJ-0325260-01	HOSE NIPPLE	ホースツブ	1
60		PJ-3090052-01	PLUG	プラグ	1
61		PJ-3090052-03	QUICK COUPLING. PLUG	クワックツシヨイント.プラグ	1
62		PF-0252040-AO	FILTER REGULATOR ASM.	フィルタ レギュレタ クミ	1
63		SM-9051450-SC	SCREW M5X0.8 L=14	ロツカクホト M5X0.8 L=14	2
64		WP-0501016-SC	WASHER 5X10.5X1	ヒラサカネ 5X10.5X1	4
65		PJ-3010652-01	HALF UNION 6XPT1/4	ハーフユニオン	1
66		BT-0600401-EB	TUBE	チューブ	1.3
67		MAO-25102A00	TABLE (E MOTOR AO)	テーブル(Eモータヨウ)	1
68	#02	MAO-25102A0A	TABLE (E MOTOR)	テーブル(Eモータヨウ)	1
69	#01	MAO-25103A00	TABLE (E MOTOR AO, SIDE)	テーブル(Eモータヨコキヨウ)	1
70	#03	MAO-25103A0A	TABLE (E MOTOR, SIDE)	テーブル(Eモータヨコキヨウ)	1
71		MAO-26101A00	TABLE (G.P)	テーブル(ハンヨウモータヨウ)	1
72	#02	MAO-26101A0A	TABLE (G.P MOTOR)	テーブル(ハンヨウモータヨウ)	1
73	#01	MAO-26102A00	TABLE (G.P MOTOR, SIDE)	テーブル(ハンヨウヨコキヨウ)	1
74	#03	MAO-26102A0A	TABLE (G.P MOTOR, SIDE)	テーブル(ハンヨウモータヨコキヨウ)	1

Note (注記) #01..... Table side spec

#02..... For Urban White

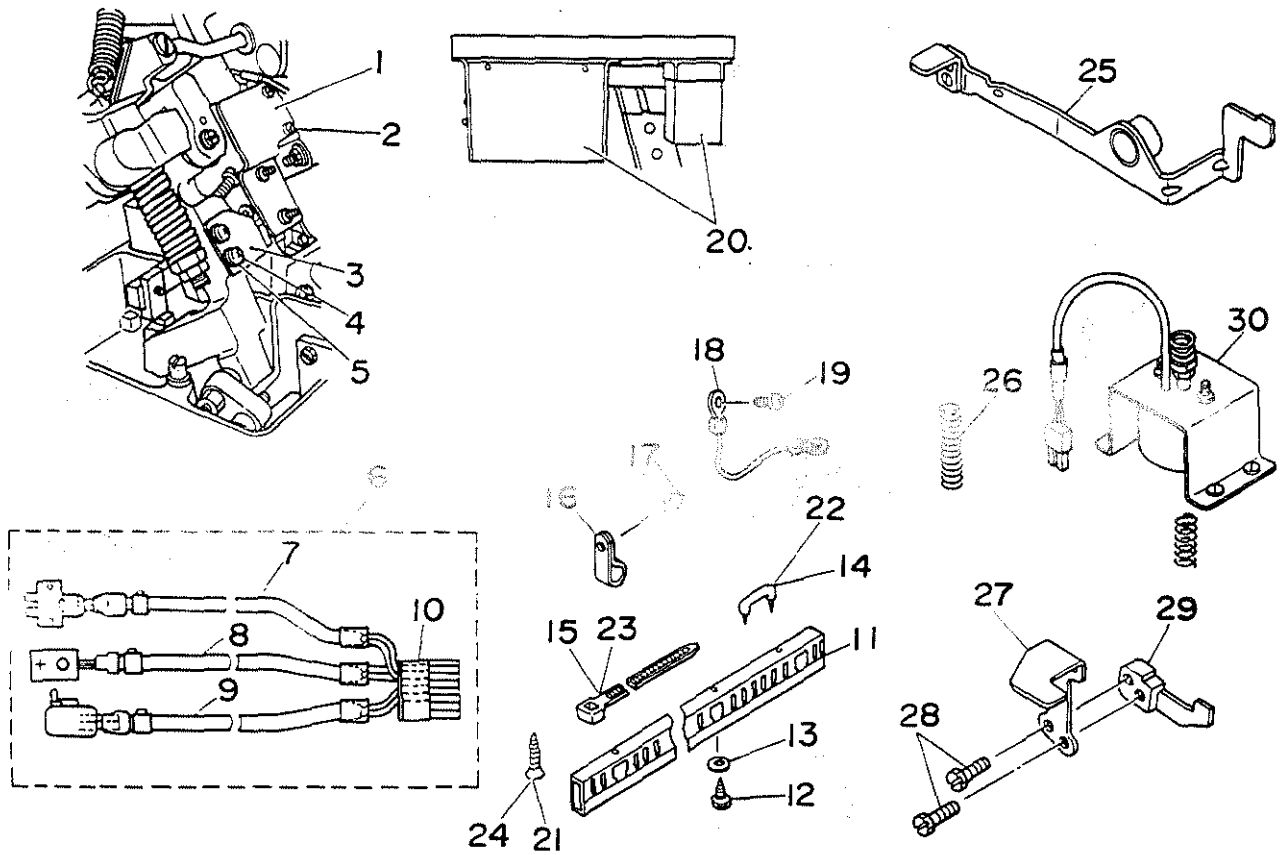
#03..... Table side spec (Urban White)

テーブル横置仕様

アーバンホワイト用

テーブル横置仕様 (アーバンホワイト)

5. EXCLUSIVE PARTS A0-26A
A0-26A専用部品



REF.NO.	NOTE	PART NO.	DESCRIPTION	ヒソメイ	AMT.
1		MA0-26001000	STOP-MOTION SWITCH BRACKET	シヤタンスイッチ トリツケタ ^イ	1
2		SS-4120915-SP	SCREW 12/64-28 L=9	ナ ^ハ ネジ ^シ 3/16-28 L=9	2
3		MA0-26002000	SWITCH LIFTING PLATE	シヤタンスイッチ サト ^ウ イタ	1
4		SS-4120915-SP	SCREW 12/64-28 L=9	ナ ^ハ ネジ ^シ 3/16-28 L=9	2
5		WP-0550800-SP	WASHER 5.5X10X0.8	ヒラサ ^キ ガ ^ネ 5.5X10X0.8	2
6		MA0-260030B0-A	FRAME SWITCH ASM.	ト ^ウ ア ^フ スイッチ クミ (ハンヨウモ ^タ)	1
7		MA0-250320A0	SENSOR SWITCH	ケ ^ン セン ケ ^ン ス ^イ ツ ^チ クミ	(1)
8		MA0-250310A0-A	SWITCH ASM.	メ ^ス サ ^ト ウ スイッチ クミ	(1)
9		MA0-260030A0	STOP-MOTION SWITCH ASM.	シヤタンスイッチ クミ (ハンヨウモ ^タ)	(1)
10		HK-0346101-60	16-POLE RECEPTACLE	ハ ^ウ ジ ^ン ク ^ケ 16P	(1)
11		HX-0001300-0A	CABLE CLIP	カ ^ウ チ ^ン ク ^ケ タ ^ク ケ	0.5
12		SK-3412000-SC	WOOD SCREW D=4.1 L=20	マ ^ル モ ^ク ネ ^ジ D=4.1 L=20	2
13		WP-0450826-SC	WASHER 4.5X10X0.8	ヒラサ ^キ ガ ^ネ 4.5X10X0.8	2
14		MA0-11532000	STAPLE	ユ ^オ ト ^ク ステツ ^プ ル	3
15		EA-9500B01-00	CABLE BAND	ソ ^ク セン ^ハ ント ^ク	2
16		G5066-110-000	CORD HOLDER	ケ ^ー ブル ^ホ ル ^ダ イ	3
17		SS-4120915-SP	SCREW 12/64-28 L=9	ナ ^ハ ネジ ^シ 3/16-28 L=9	3
18		137-78455	GROUND WIRE ASM.	ア ^ー ス ^グ ラ ^ウ ンド クミ	1
19		SS-4120915-SP	SCREW 12/64-28 L=9	ナ ^ハ ネジ ^シ 3/16-28 L=9	1
20		M0001-145-CAA	FOR DOMESTIC EXPORT	MC/405A カ ^ン セ ^イ ヒ ^ン ク	1
21		SK-1312501-SC	WOOD SCREW D=3.1 L=25	サ ^ラ モ ^ク ネ ^ジ D=3.1 L=25	2
22	#01	MA0-11532000	STAPLE	ユ ^オ ト ^ク ステツ ^プ ル	13
23	#01	HX-0013500-00	CABLE CLAMP	ケ ^ー ブル ^ク ラン ^プ	6
24	#01	SK-1312501-SC	WOOD SCREW D=3.1 L=25	サ ^ラ モ ^ク ネ ^ジ D=3.1 L=25	6
25		MA0-260500B0	EMERGENCY STOP LEVER (B) ASM.	キン ^キ ユ ^ウ テイ ^シ レ ^バ B (ケ ^ツ コ ^ウ)	1
26		137-42408	TRIPPING LEVER TENSION SPRING	フ ^ツ ク ^ヒ キ ^ハ ス ^シ レ ^バ ガ ^ネ	1
27		MA0-26053000	EMERGENCY STOP LEVER PLATE	キン ^キ ユ ^ウ テイ ^シ オ ^シ タ	1
28		SS-9661230-CP	SCREW 1/4-40 L=12	ロ ^ツ カ ^ホ ネ ^ト 1/4-40 L=12	2
29		MA0-26052000	EMERGENCY STOP PLATE (B)	キン ^キ ユ ^ウ テイ ^シ タ B	1
30		137-75465	SOLENOID ASM.	シヤ ^タ ソ ^レ ノ ^イ ト ^ク (ケ ^ツ コ ^ウ)	1

Note (注記)#01.....Table side spec.only

テーブル横置仕様のみ

NUMERICAL INDEX OF PARTS

索引

Part No. 品番	Page 頁	Ref. No.	Part No. 品番	Page 頁	Ref. No.	Part No. 品番	Page 頁	Ref. No.	Part No. 品番	Page 頁	Ref. No.
BT-0400251-EB	2	33	MAO-26002000	7	3	SM-9086503-SM	2	23			
BT-0600401-EB	6	66	MAO-260030A0	7	9	SS-4120615-SP	4	15			
R2633-232-000	3	10	MAO-26003080-A	7	6	SS-4120915-SP	4	28			
B7114-012-000	3	5	MAO-260500B0	7	25	SS-4120915-SP	7	2			
B7116-012-000	3	6	MAO-26052000	7	29	SS-4120915-SP	7	4			
B7133-012-000	3	7	MAO-26053000	7	27	SS-4120915-SP	7	17			
B8101-373-NA0	6	4	MAO-26101A0A	6	72	SS-4120915-SP	7	19			
B8101-373-NB0	6	2	MAO-26101A00	6	71	SS-4150915-SP	3	32			
B8102-373-NA0	6	36	MAO-26102A0A	6	74	SS-5110740-TP	4	24			
B8103-373-NA0	6	7	MAO-26102A00	6	73	SS-6060510-TP	4	4			
B8104-552-000	6	32	MAO-52001000	3	17	SS-6060610-SP	4	18			
B8105-373-NA0	6	26	MAO-52002000	3	13	SS-6110610-TP	4	26			
B8107-373-NA0	6	23	MAO-520030A0	3	22	SS-6121610-SP	4	7			
B8108-555-0A0	6	17	MAO-52005000	3	9	SS-7090710-SP	3	16			
B8110-373-N00	6	15	MAO-72001000	3	18	SS-7110570-SP	3	35			
B8110-552-000	6	14	MAO-720020A0	3	1	SS-7110840-SP	3	8			
B8111-373-NA0	6	33	MAO-72002000	3	2	SS-7110840-SP	3	14			
B8112-373-NA0	6	38	MAO-72003000	3	15	SS-9661230-CP	7	28			
B8112-552-000	6	18	MTJ-MS000060	2	12						
			MTJ-MS000060	2	25	TA-1050504-R0	4	13			
D8111-555-BOE	6	42	MO001-145-CAA	7	20						
D8113-555-B00	6	54				WP-0320501-SC	2	28			
D8115-555-B00	6	48	NM-6030001-SC	2	30	WP-0330501-SB	3	25			
D8515-761-CC0	7	32	NM-6050001-SC	6	57	WP-0450826-SC	7	13			
			NM-6050003-SC	2	11	WP-0480856-SP	4	20			
EA-9500B01-00	7	16	NM-6060001-SC	2	7	WP-0501016-SC	6	64			
EA-9500B01-00	7	15	NM-6060001-SC	2	20	WP-0501016-SD	3	27			
			NM-6080003-SC	2	24	WP-0550800-SP	7	5			
G5066-110-000	7	16	NM-6080721-SE	3	4	WP-0612516-SD	3	33			
G5411-171-000	2	1	NM-6080721-SE	6	24	WP-0641601-SC	2	9			
G5412-171-000	2	13	NM-6080721-SE	6	55	WP-0641601-SC	2	22			
G5413-171-000	2	2	NM-6120003-SE	6	16	WP-0671016-SE	6	47			
G5414-171-000	2	14	NS-6090310-SP	3	11	WP-0850002-SC	3	37			
G5415-171-000	2	3	NS-6120310-SP	4	21	WP-0871602-SE	6	10			
G5416-171-000	2	15				WP-0871602-SE	6	21			
			PA-1504503-A0	2	4	WP-0871602-SE	6	29			
HK-0346101-60	7	10	PA-2006003-A0	2	16	WP-0871602-SE	6	50			
HX-0001300-0A	7	11	PB-0000100-00	6	58	WP-1252210-SC	6	13			
HX-0012300-00	4	25	PC-0151080-00	2	17	WS-0310002-KN	2	29			
HX-0013500-00	7	23	PF-0252040-A0	6	62	WS-0510002-KN	6	56			
HX-0023500-00	4	12	PJ-0205000-01	2	32	WS-0610002-KN	2	8			
			PJ-0325260-01	6	59	WS-0610002-KN	2	21			
MAL-011170A0	4	23	PJ-3010405-04	2	31	WS-0621210-KR	6	46			
MAO-11532000	4	9	PJ-3010652-01	6	65	WS-0861410-KR	6	9			
MAO-11532000	7	14	PJ-3040405-04	2	5	WS-0861410-KR	6	20			
MAO-11532000	7	22	PJ-3040451-02	2	37	WS-0861410-KR	6	28			
MAO-11602N00	3	23	PJ-3040651-02	2	34	WS-0861410-KR	6	53			
MAO-12001000	3	12	PJ-3090052-01	6	60	WS-1253010-KN	6	12			
MAO-12002000	3	20	PJ-3090052-03	6	61						
MAO-12009000	3	21	PX-5000170-00	2	18	110-74408	6	30			
MAO-25020000-A	4	14	PX-5000180-00	2	6	111-51503	6	22			
MAO-25021000-A	4	16	PX-5000300-A0	2	19	111-51602	6	31			
MAO-25022000-A	4	19				111-51701	6	43			
MAO-250230A0	4	5	RE-0320610-KX	3	19	111-51800	6	39			
MAO-25025000	4	6				111-51909	6	51			
MAO-25026000	4	3	SD-1204315-SE	6	11	111-58706	6	44			
MAO-250310A0-A	4	2	SK-1312501-SC	4	11	111-58805	6	40			
MAO-250310A0-A	7	8	SK-1312501-SC	7	21	111-58904	6	41			
MAO-250320A0	4	1	SK-1312501-SC	7	24	111-59001	6	52			
MAO-250320A0	7	7	SK-3412000-SC	7	12	137-42408	7	26			
MAO-250330A0	3	28	SK-3482500-SC	2	35	137-72850	6	35			
MAO-250340A0	3	29	SK-3482500-SC	3	26	137-72868	6	3			
MAO-250400A0	6	37	SK-3513800-SE	6	5	137-72959	6	34			
MAO-250410A0	6	1	SM-1020801-SH	4	27	137-73056	6	6			
MAO-250520B0	3	30	SM-4031001-SC	4	8	137-73452	6	25			
MAO-250520C0	3	31	SM-4031601-SB	3	24	137-75465	7	30			
MAO-250530A0	3	34	SH-4033001-SC	2	27						
MAO-25060000	3	36	SH-6021052-TP	4	17						
MAO-25101A00	2	26	SH-9051450-SC	6	63						
MAO-25102A0A	6	68	SH-9055053-SB	2	10						
MAO-25102A00	6	67	SH-9061203-SE	6	45						
MAO-25103A0A	6	70	SH-9081423-SE	3	3						
MAO-25103A00	6	69	SH-9082023-SE	6	8						
MAO-25104A00	2	36	SH-9082023-SE	6	19						
MAO-25105AA0	2	38	SH-9082023-SE	6	27						
MAO-26001000	7	1	SH-9082023-SE	6	49						